

HTML

Jolanta Bachan

Oprogramowanie użytkowe
2008-02-26

Organisation

- My email address: jolabachan@gmail.com
- My website: bachan.speechlabs.pl

- Student list
- A student is allowed to miss two classes
- Classes on Tuesdays, 18.40-20.10
- Your suggestions for the class?
- My suggestions for the class...

Syllabus

- HTML and creating websites and web portfolios
- OpenOffice.org
 - Writer: document formatting, creating posters
 - Impress: creating presentations with graphics
 - Draw: creating flowcharts
 - Calc: working with spreadsheets
- Annotation in Praat
- Speech synthesis with MBROLA
- Manual Close Copy Speech (MCCS) synthesis

Requirements

- Web Portfolio
- Professionally formatted OO document
- Presenting a poster
- Presenting an OO presentation
- Creating a manually close copied MBROLA PHO file

Web portfolio

- Learner diary
 - Summaries of the lectures, tasks, reports
 - Glossary
- Why is a portfolio important?
 - assessment of learning outcomes
 - basic input to later learning stages and to preparation for specific tasks, eg. a final exam
 - gives feedback to the teacher about which material is not clear

Web portfolio

- What should a portfolio contain, and how are these components defined?
 - Table of contents - contains all the topics covered in the course.
 - Introduction - what do I expect to learn in the course? How can I use gained knowledge?
 - Learner's Diary - contains the topic of a lecture, the date of the lecture, the content of the class, evaluation of the lecture and glossary entries.
 - Exercises and homework.
 - Glossary - technical terms introduced in the class.
 - Evaluation - overview of a single class and assessment.

Web portfolio

- Motivation:
 - easier access and interaction than via paper / email
 - means of becoming familiar with everyday use of electronic media
 - a form of “Applied Text Linguistics”
 - a source of materials / tasks for the class
- So:
 - if you do not have a free web site yet, get one!
 - hint: you can start with a blog (web log) website

Exemplar portfolios

- My website and web portfolios
- My blogs
 - <http://jolabachan.blogspot.com/>
 - <http://jolantabachan.blogspot.com/>

Task

- Create your own blog
 - for example on blogger.pl

Hyper Text Markup Language

HTML

- HTML: Hyper Text Markup Language
- Plik HTML to plik tekstowy zawierający małe znaczniki, tzw. tagi (*markup tags*)
- Tagi mówią przeglądarce internetowej, jak strona ma być wyświetlana
- Każdy plik HTML ma rozszerzenie htm lub html
- Plik HTML może być utworzony używając prostego edytora tekstu

Wskazówki na początek

- Zawsze używaj małych liter dla znaczników

`<h1>`, *nie* `<H1>`

- Zawsze domykaj znaczniki

`<h1>`To jest nagłówek 1`</h1>`

- Używaj cudzysłowów przy podawaniu konkretnych wartości poleceń i atrybutów

`Portal Onet.pl`

- Nie mieszaj znaczników

`Witam wszystkich`

Kodowanie znaków

- `<meta http-equiv="content-type" content="text/html;charset=utf-8" />`
- Znaki specjalne

Moja pierwsza strona internetowa

```
<html>
```

```
<head>
```

```
<title>Tytuł</title>
```

```
</head>
```

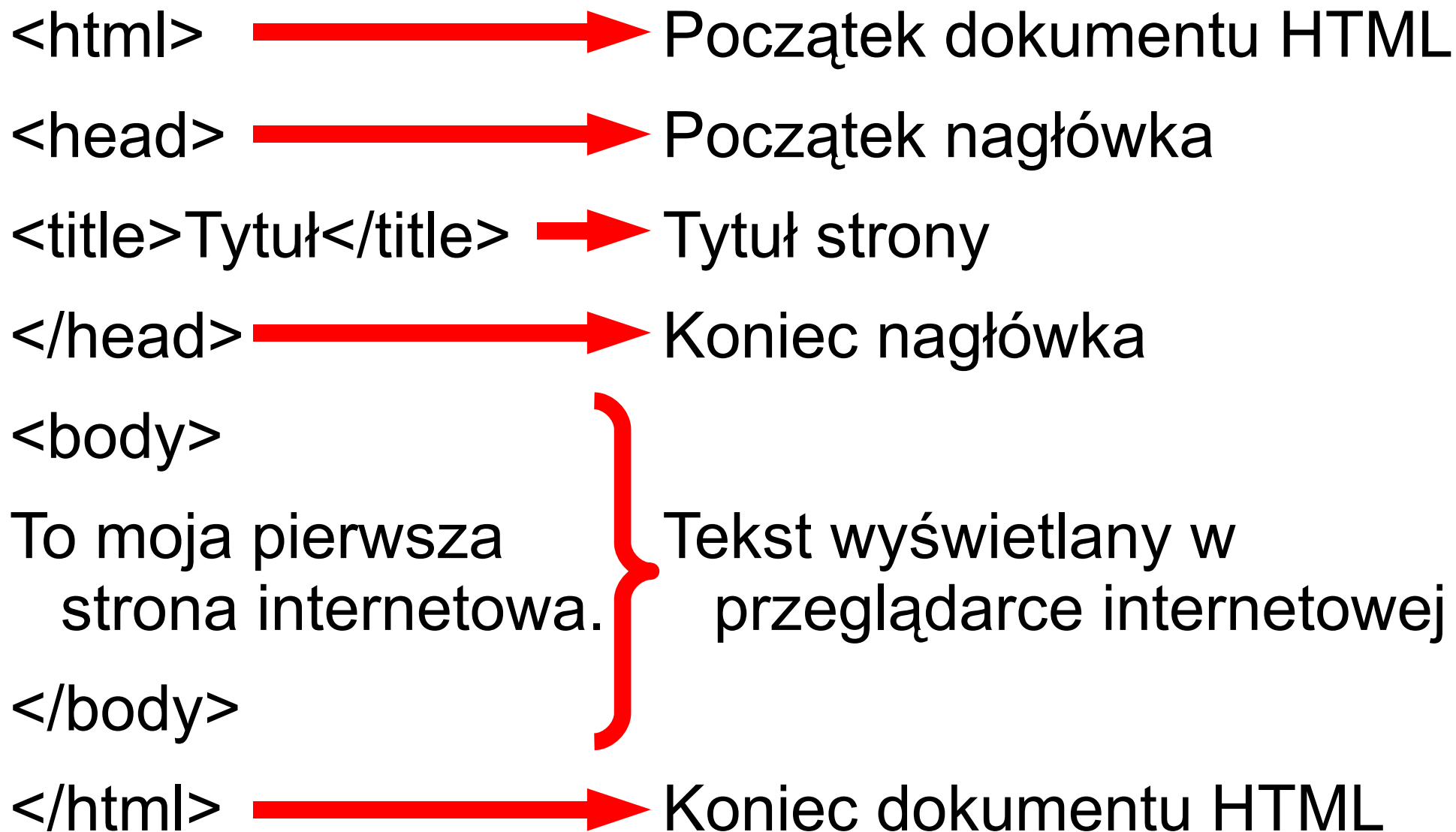
```
<body>
```

```
To moja pierwsza  
strona internetowa.
```

```
</body>
```

```
</html>
```

Moja pierwsza strona internetowa



Elementy HTML

- Dokumenty HTML to pliki tekstowe zbudowane z elementów HTML.
- Elementy HTML są zdefiniowane przy użyciu tagów HTML.

Znaczniki HTML

- Znaczniki HTML są używane do zaznaczenia (*mark-up*) elementów HTML
- Znaczniki HTML są otoczone dwoma nawiasami `<` oraz `>`
- Nawiasy `<` `>` to nazywane są ostrokątnymi
- Znaczniki najczęściej występują w parach, np. `` i ``
- Pierwszy tag to tag początkowy (*start tag*), drugi to tag końcowy (*end tag*)
- Tekst pomiędzy tagami to zawartość elementu

Element HTML

`This text is bold`

Element HTML zaczyna się tagiem początkowym
(*start tag*): ``

Zawartość elementu HTML to: This text is bold

Element HTML kończy się tagiem końcowym
(*end tag*): ``

Podstawowe znaczniki

- Nagłówki

`<h1>This is a heading</h1>`

`<h2>This is a heading</h2>`

`<h3>This is a heading</h3>`

`<h4>This is a heading</h4>`

`<h5>This is a heading</h5>`

`<h6>This is a heading</h6>`

Podstawowe znaczniki

- Paragrafy

```
<p>This is a paragraph</p>
```

```
<p>This is another paragraph</p>
```

Podstawowe znaczniki

- *Line break* – przeniesienie tekstu do następnego wiersza

```
<p>This <br>is a para<br>graph with  
line breaks</p>
```

Rezultat:

This

is a para

graph with line breaks.

Podstawowe znaczniki

- *Horizontal rule* – linia pozioma

`<hr>`

Podstawowe znaczniki

- Komentarz

```
<!-- This is a comment -->
```

Listy

- *unordered list:* ` `
- *ordered list:* ` `
- *list item:* ` /li>`

```
<ul>
```

```
  <li>mleko</li>
```

```
  <li>mąka</li>
```

```
  <li>jajko</li>
```

```
</ul>
```


Tabele

```
<table border="1">  
<tr>  
<td>row 1, cell 1</td>  
<td>row 1, cell 2</td>  
</tr>  
<tr>  
<td>row 2, cell 1</td>  
<td>row 2, cell 2</td>  
</tr>  
</table>
```

Tabele

<code><table border="1"></code>	→	Początek tabeli
<code><tr></code>	→	Wiersz tabeli (<i>table row</i>)
<code><td>row 1, cell 1</td></code>	}	Komórki (<i>table data cell</i>) “tworzą” kolumny
<code><td>row 1, cell 2</td></code>		
<code></tr></code>	→	Koniec wiersza tabeli
<code><tr></code>	→	Wiersz tabeli (<i>table row</i>)
<code><td>row 2, cell 1</td></code>	}	Komórki (<i>table data cell</i>) “tworzą” kolumny
<code><td>row 2, cell 2</td></code>		
<code></tr></code>	→	Koniec wiersza tabeli
<code></table></code>	→	Koniec tabeli

Atrybuty znaczników

- Atrybuty zawierają dodatkową informację o elemencie HTML
- Atrybut to para: nazwa = “wartość”
- Atrybuty są zdefiniowane znaczniku początkowym (*start tag*) elementu HTML

Atrybuty - Przykłady

`<h1 align="center">` ← wyśrodkuj

`<body bgcolor="yellow">` ← tło

`<table border="1">` ← ramka

`<font face="Arial"
size="70"
color="red">` ← czcionka

Formatowanie tekstu

Tag	Description
<code></code>	Defines bold text
<code><big></code>	Defines big text
<code></code>	Defines emphasized text
<code><i></code>	Defines italic text
<code><small></code>	Defines small text
<code></code>	Defines strong text
<code><sub></code>	Defines subscripted text
<code><sup></code>	Defines superscripted text
<code><ins></code>	Defines inserted text
<code></code>	Defines deleted text

Obrazy

- Obrazy są zdefiniowane jako `` (*image*)
- Aby obraz ukazał się na stronie, należy zdefiniować atrybut `src`, który oznacza źródło (*source*)

```

```

- Znacznik `alt` (*alternative text*) definiuje tekst, który ukaże się na stronie, jeśli obraz się nie wyświetli

```

```

Hyperlinki

- *Anchor* `<a>` ``

`Text to be displayed`



Atrybut

Wartość atrybutu: adres url

Początek znacznika

Koniec znacznika

Hyperlinki

- Atrybut *target*

```
<a href="url" target="_blank">Text</a>
```

- Target otwiera stronę w nowym oknie przeglądarki

Hyperliki na stronie

- Zdefiniuj cel:

```
<a name="tips">Useful Tips Section</a>
```

- Zdefiniuj link:

```
<a href="#tips">Jump to the Useful  
Tips Section</a>
```

Założ swoją własną stronę internetową

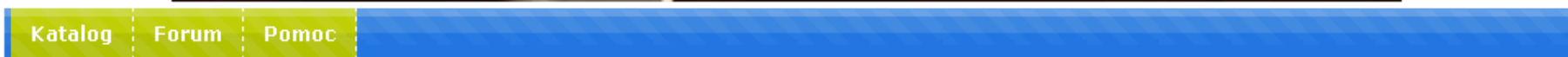
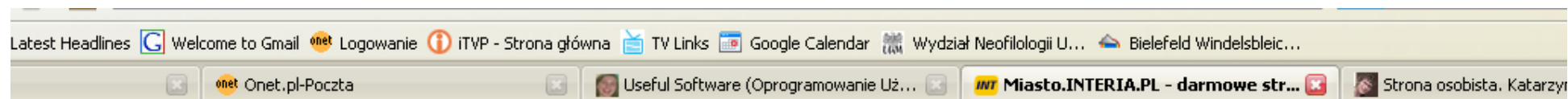
Załącz swoją własną stronę internetową

- Bezpłatne konta
 - <http://miasto.interia.pl/>
 - <http://republika.onet.pl/>
- Płatne konta
 - większa pojemność
 - brak reklam

Załącz swoją własną stronę internetową

- Bezpłatne konta
 - <http://miasto.interia.pl/>
<http://jbachan.eu.interia.pl/>
 - <http://republika.onet.pl/>
- Płatne konta
 - większa pojemność
 - brak reklam

miasto.interia.pl



[Miasto WWW](#) | [Hosting](#) | [Domeny](#)

ZAŁÓŻ NOWĄ STRONĘ WWW LUB ULEPSZ JUŻ POSIADANĄ.

Odkryj **nowe możliwości konta WWW**, większą przestrzeń i nieporównywalna funkcjonalność. Zapoznaj się z parametrami kont i wybierz dla siebie optymalne rozwiązanie.

BEZPŁATNE

Konto dla początkujących

[zobacz opis](#)

Powierzchnia: **40 MB**
Transfer*: **5 GB/mc**

ULEPSZ KONTO

ZAŁÓŻ KONTO

(*) transfer godzinny 7 MB

EXTRA

Konto dla wymagających

[zobacz opis](#)

Powierzchnia: **200 MB**
Transfer*: **14 GB/mc**
Brak reklam

ZAŁÓŻ KONTO

(*) transfer godzinny 20 MB

EKSPERT

Konto dla zaawansowanych

[zobacz opis](#)

Powierzchnia: **400 MB**
Transfer: **15 GB/mc**
Brak reklam
Obsługa PHP/CGI
14 dniowy okres testowy

ZAŁÓŻ KONTO



Login: interia.pl

Hasło:

Bezpieczne logowanie z wykorzystaniem SSL

[Zapomniałem hasła](#)

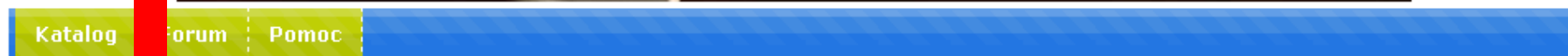
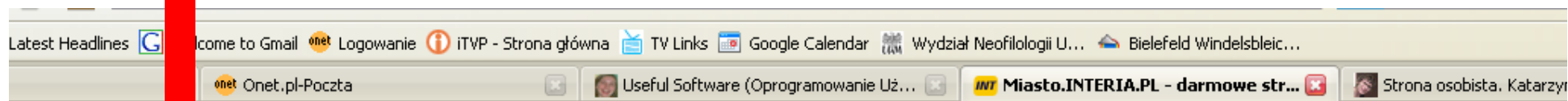


KREDYTY GOTÓWKOWE

Kredyt przez telefon
Większa gotówka, i to bez wychodzenia z domu!
Halogotówka

Kredyt 100% internetowy
Pieniądze w bardzo krótkim czasie - wystarczy wypełnić aplikację -
Cetelem Bank

miasto.interia.pl



Miasto WWW | Hosting | Domeny

ZAŁOŻ NOWĄ STRONĘ WWW LUB ULEPSZ JUŻ POSIADANĄ.

Odkryj nowe możliwości konta WWW, większą przestrzeń i nieporównywalną funkcjonalność. Zapoznaj się z parametrami kont i wybierz dla siebie optymalne rozwiązanie.

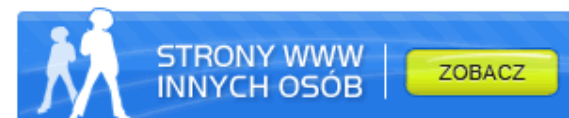


Login: interia.pl

Hasło: **ZALOGUJ**

Bezpieczne logowanie z wykorzystaniem SSL

[Zapomniałem hasła](#)



BEZPŁATNE

Konto dla początkujących

[zobacz opis](#)

Powierzchnia: **40 MB**
Transfer*: **5 GB/mc**

ULEPSZ KONTO

ZAŁOŻ KONTO

EXTRA

Konto dla wymagających

[zobacz opis](#)

Powierzchnia: **200 MB**
Transfer*: **14 GB/mc**
Brak reklam

ZAŁOŻ KONTO

EKSPERT

Konto dla zaawansowanych

[zobacz opis](#)

Powierzchnia: **400 MB**
Transfer: **15 GB/mc**
Brak reklam
Obsługa PHP/CGI
14 dniowy okres testowy

ZAŁOŻ KONTO

(*) transfer godzinny 20 MB

KREDYTY GOTÓWKOWE

Kredyt przez telefon
Większa gotówka, i to bez wychodzenia z domu!
Halogotówka

Kredyt 100% internetowy
Pieniądze w bardzo krótkim czasie - wystarczy wypełnić aplikację -
Cetelem Bank

miasto.interia.pl

The screenshot shows a web browser window with several tabs. The active tab is 'INTERIA.PL - Miasto WWW'. The page header features the 'INTERIA.PL' logo and a navigation menu with items like 'poczta', 'znajomi', 'CZATeria', and 'INTERIA.PL'. Below the header is a dark blue navigation bar with 'Moja INTERIA.PL' and various service links. A search bar is present with the text 'znajdź' and a dropdown menu set to 'Polska'. A row of icons represents different services: foldery, narzędzia, pliki, WWW statystyki, katalog, poradnik, projekty, EXTRA ulepsz, dane konta, profil, pomoc, and wyjście.

Parametry Twojego konta WWW

Adres Twojej strony WWW	http://jbachan.eu.interia.pl
Dodatkowy alias dla konta	http://miasto.interia.pl/eu/jbachan
Nazwa serwera FTP	jbachan.eu.interia.pl
Pojemność konta	40 MB

Aktualny stan konta WWW

Data założenia konta	2008-02-25 21:16:19
Stopień wykorzystania konta	0.00 %
Ilość plików i katalogów	0
Suma wielkości plików	0 B
Ilość wolnego miejsca	41,943,040 B
Data ostatniego logowania przez FTP	2008-02-25 21:16:21
Numer IP ostatniego logowania przez FTP	217.74.65.163
Posiadane liczniki	brak liczników
Książka gości	nieaktywna
STATeria	nieaktywna
Zarządzaj swoimi plikami (FTP)	

Projekty

Zbuduj stronę według projektu

DAJ SIĘ ZNALEŹĆ!

www.interia.pl

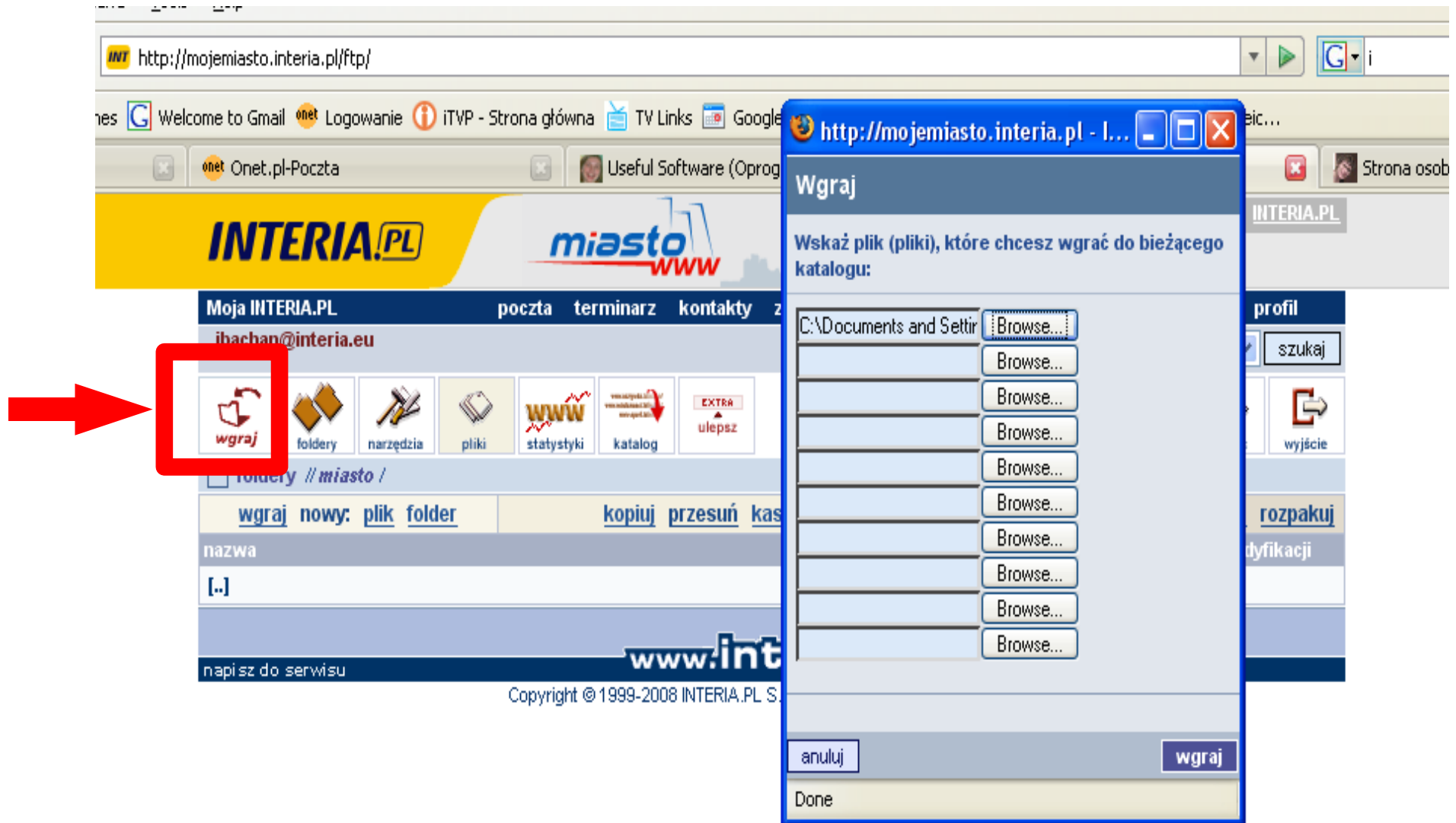
napiś do serwisu

Copyright © 1999-2008 INTERIA.PL S.A. [Wszystkie prawa zastrzeżone](#)

2008-02-26

HTML
Jolanta Bachan

miasto.interia.pl



Zadanie domowe

- Odwiedź stronę:

<http://www.w3schools.com/html/default.asp>

i przejdź niezapomniany kurs HTMLa!

- Utwórz swoje portfolio
 - blog
 - strona internetowa w HTML

Do zobaczenia za tydzień!